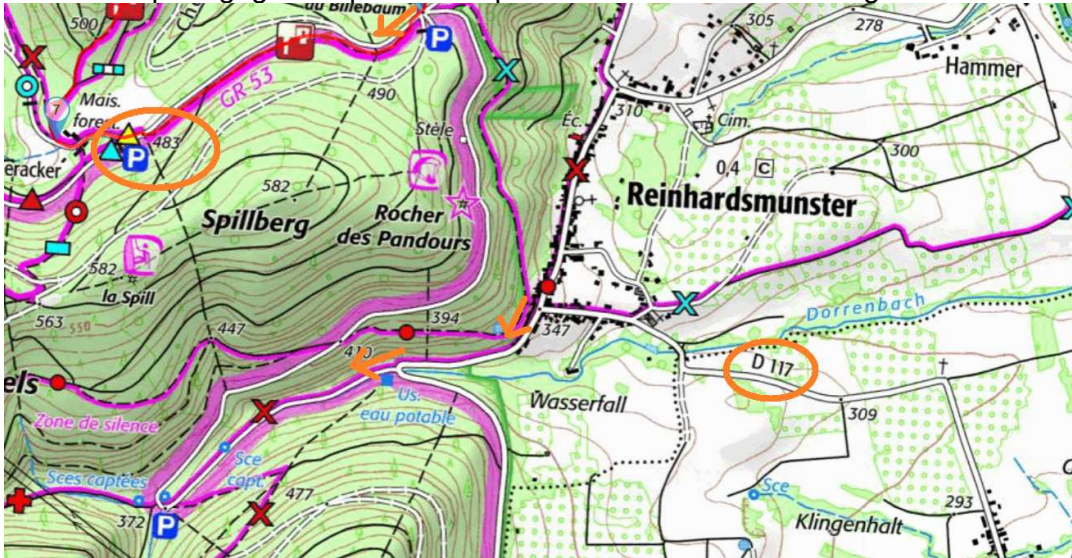


ASSOCIATION : Alsace Rando

RANDONNEE DU : mardi 25 octobre 2022



LIEU DE LA RANDONNEE : Haberacker

Départ	Parking du Haberacker – 9h00 Coordonnées GPS : UTM 32N 0374896 / 5393060
Retour	Du point de départ, vers 11h30/midi
Trajet voiture	En venant par la D1004 (anciennement RN4) vous arrivez à Singrist où vous prenez la D117 en direction de Reinhardsmunster. Dans Reinhardsmunster, en haut de la petite côte d'arrivée, prenez à gauche la D218 en direction de Wangenbourg. Tout de suite après la sortie du village, dans l'épingle à cheveu, prenez la route forestière en face vous jusqu'au carrefour du Billebaum. Là tournez à gauche pour arriver au bout d'un kilomètre au Haberacker.
Parking	Garez-vous sur le parking à gauche de la route forestière, au-dessus des maisons forestières.
Trajet pédestre	<p>Je vous propose une deuxième sortie consacrée à la recherche et à l'identification des champignons si le temps le permet.</p> <p>Nous irons cette fois du côté de Saverne, au Haberacker. Ce sont deux maisons forestières en-dessous du château du Ochsenstein à partir desquelles nous allons rayonner pour espérer trouver des champignons.</p> <p>Voici l'itinéraire pour gagner le point de départ. Suivez les flèches orange.</p>  <p>Et voici l'itinéraire de marche proposé que nous serons peut-être amenés à modifier en cours de sortie selon la rapidité de remplissage de nos paniers.</p>

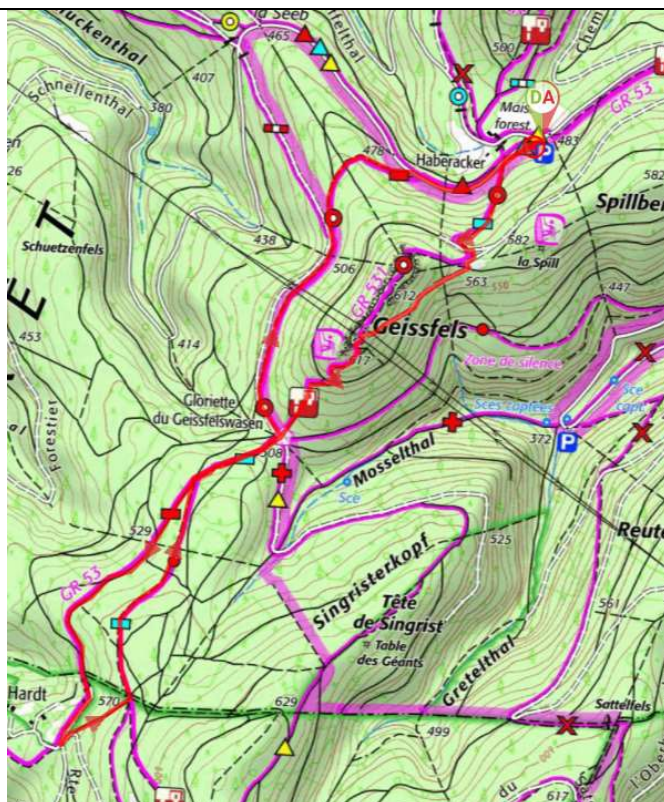


Photo prise au Haberacker le 18/10/2022

Cartographie	Numéro	3715OT - Sarrebourg / Phalsbourg / Pays des Etangs
Informations	Distance	6 km environ
	Dénivelé	155m
	Temps de marche	2h ou plus selon la quantité de nos trouvailles
Difficulté Pénibilité	Aucune difficulté, estimation E1/T1/R1	
Points attrayants	Aucun	
Matériel Equipement	<p>Vêtements adaptés à la météo du jour. Bonnes chaussures de marche montantes. Prévoir couvre-chef et eau, un encas avec de quoi grignoter (biscuits, fruits secs, ...), boisson chaude (café, tisane). Pensez à votre pharmacie personnelle et à prendre vos médicaments le cas échéant.</p> <p>Pour les champignons :</p> <ul style="list-style-type: none"> • de préférence un panier en osier, à défaut un sac en toile (éviter les sacs plastiques) • un petit canif pointu type Opinel n°8 	
Renseignements	Thierry HEITMANN, 06.84.83.46.35	

QUIZZ : Laquelle de ces 5 amanites est comestible et laquelle est mortelle ?

